



Les cantines scolaires au défi de l'inflation

Mardi 13 décembre 2022

Date limite d'inscription : lundi 28 novembre

Au programme...

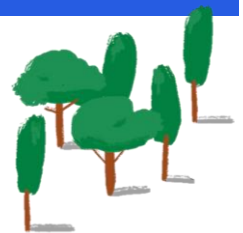
Volet 1 - Faire face à l'inflation dans les cantines scolaires - Perspectives court-terme

- Les cantines scolaires à l'heure de l'inflation et des exigences réglementaires de la loi EGalim : contexte et enjeux,
- Faire face à la hausse des coûts des repas : 5 exemples d'actions à mettre en place,
- S'inspirer d'initiatives locales : la recette des collectivités qui concilient qualité et prix maîtrisés.

Volet 2 - Mettre en place un modèle de cantine durable qui soutient une agriculture raisonnée – Perspectives long-terme

- Utiliser la commande publique pour favoriser l'accès des producteurs locaux à la restauration scolaire,
- Lutter contre le gaspillage alimentaire pour maîtriser ses coûts : conseils et bonnes pratiques,
- Penser une stratégie long-terme pour structurer une filière locale sur son territoire.

INSCRIPTION OBLIGATOIRE
[Cliquer ici](#)



Modalités pratiques et pédagogiques

- Mardi 13 décembre, de 19h à 21h sur ZOOM (lien envoyé après inscription),
- 2h de formation, dispensées en visioconférence,
- 192€ TTC en DIFE/DFEL, 60€ TTC en autofinancement
- Accessible sans prérequis aux élus locaux,
- Animée par des experts de *Tous Politiques !*
- Support de formation transmis après la session,
- L'accent mis sur les outils et les leviers d'action,
- Des temps d'échange et de débat pour progresser ensemble.

*Un minimum de 5 inscrits est requis pour organiser la formation. Est considéré comme inscrit, tout élu ayant finalisé son dossier de d'inscription via la plateforme Mon Compte Formation Elu.

Accessibilité des personnes en situation de handicap : les personnes en situation de handicap souhaitant suivre cette formation sont invitées à nous contacter, afin d'étudier ensemble les possibilités de suivre la formation au sein de notre établissement ou pour vous réorienter vers une autre structure.

Cette formation Tous Politiques n'est pas certifiante. Si vous souhaitez néanmoins mesurer votre progression, une autoévaluation vous sera transmise en fin de la session !

